

# השפעת כמות הדשן על גידול החסה:

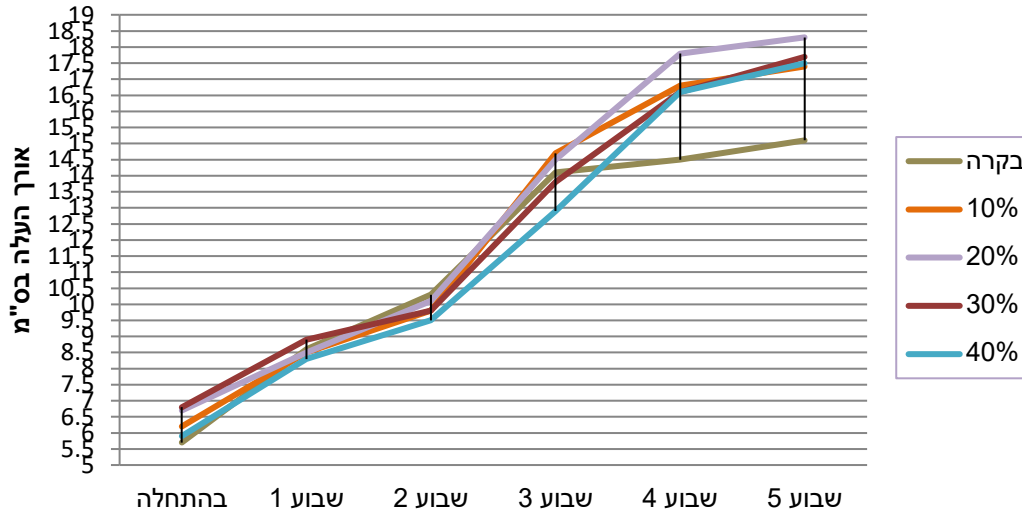
מגישות: אודליה יחיאלי ונגה חורב  
מנחה: ד"ר נורית הוכברג, בית ספר: ויצו נהלל

מבוא: המחקר שלנו עוסק בגדילת החסה בקרקע עם ריכוזי דשן שונים בהתאם לדרישותיה התזונתיות מומלץ לדשן את החסה בין 20% ל-30% דשן בקרקע על מנת לקבל תוצר אופטימלי.

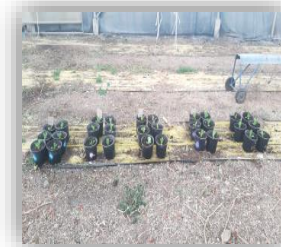
שאלת החקר: מהי השפעת דישון בזבל פרות על מדדי צימוח של חסת עלים.  
השערה: אנחנו משערות שהחסות בעציצים עם קרקע עם 30% דשן יהיו מייטביות.

## תוצאות הניסוי

### התארכות עלי החסה



- **שבוע ראשון**, החסות צמחו בקצב אחיד ללא הבדל.
- **שבוע שני**, קצב הצמיחה של הקבוצות היה נמוך מקצב הצמיחה בשבוע הראשון ועדיין לא היה הבדל משמעותי.
- **שבוע שלישי**, כל הקבוצות צמחו בקצב גבוה ויחסית אחיד
- **שבוע רביעי** והחמישי, החל שוני משמעותי בין הקבוצות בקצב הגדילה, אך החסות החלו לנבול והחלטנו לסיים את הניסוי.



**דיון ומסקנות:** על פי הניסוי שערכנו, על מנת לקבל תוצר של חסה גבוה, יש לדשן ב-20% דשן. על מנת לקבל תוצר בעל מסה גבוהה יותר יש לדשן ב-40% דשן. בנוסף הגענו למסקנה שאין שינוי משמעותי עד השבוע הרביעי.

- שלבי ניסוי:
1. הצבת 30 שתילים של חסה בעציצים בתנאים זהים.
  2. חלוקת השתילים לחמש קבוצות הנבדלות בניהן בכמות ריכוז הדשן.
  3. עריכת מדידות גובה פעם בשבוע, מדידת חומציות בתחילת הניסוי ומדידת ביומסה בסוף הניסוי.

קבוצה	קבוצה	קבוצה	קבוצה	קבוצה
1- ביקורת	2	3	4	5
100%	10%	20%	30%	40%
אדמה	דשן,	דשן,	דשן,	דשן,
	90%	80%	70%	60%
	אדמה	אדמה	אדמה	אדמה

#### מקורות מידע:

1. [עקרונות בדישון והשקיית חסה](#)
2. [השתיל - דישון חסה](#)